

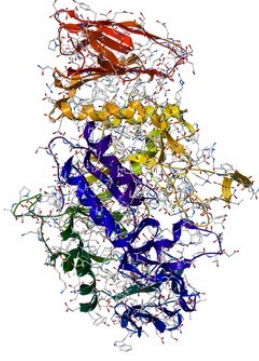


Hvilken af disse ting indeholder enzymer?

- A. Vand
- B. Spyt
- C. Jern
- D. Knogler

Svar: B

© Mat-nat.dk



Hvad er enzymer?

- A. Lange rækker af proteiner
- B. Lange rækker af bakterier
- C. Lange rækker af celler
- D. Lange rækker af svampe

Svar: A

© Mat-nat.dk

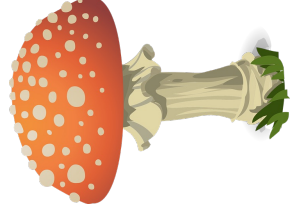


Hvilket enzym bruges i industrien til at give udtryk af slid på cowboybukser?

- A. Laktose
- B. Laktase
- C. Cellulose
- D. Cellulase

Svar: D

© Mat-nat.dk

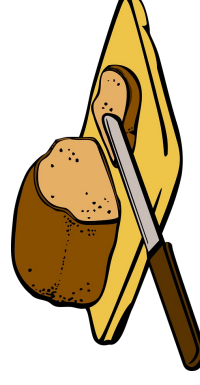


Hvad er en svampespore?

- A. Svampens cellevægge
- B. Svampens rødder
- C. Svampens frø
- D. Svampens rodspidser

Svar: C

© Mat-nat.dk

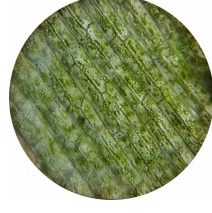


Bruges der ofte svampe til at bage brød?

- A. Ja, gær
- B. Ja, bagepulver
- C. Ja, æg
- D. Nej, svampe kan kun nedbryde i naturen

Svar: A

© Mat-nat.dk

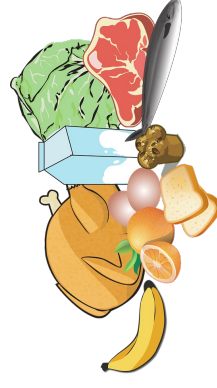


Hvilken af disse ting indeholder cellulose?

- A. Spyt
- B. Græs
- C. Mælk
- D. Kød

Svar: B

© Mat-nat.dk

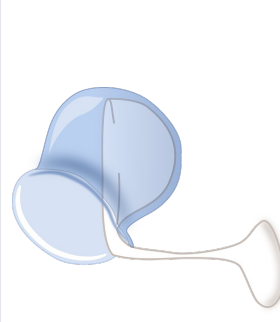


Hvad hedder de 3 næringsstoffer, der skal angives på fødevarer?

- A. Sukker, grøntsager, kulhydrater
- B. Protein, fedt, enzymer
- C. Kartoffel, sukker, fedt
- D. Protein, kulhydrat, fedt

Svar: D

© Mat-nat.dk



Hvad hedder det enzym, der nedbryder mælkesukker?

- A. Laktose
- B. Laktase
- C. Cellulose
- D. Cellulase

Svar: B

© Mat-nat.dk



© Mat-nat.dk



© Mat-nat.dk



© Mat-nat.dk



© Mat-nat.dk



© Mat-nat.dk



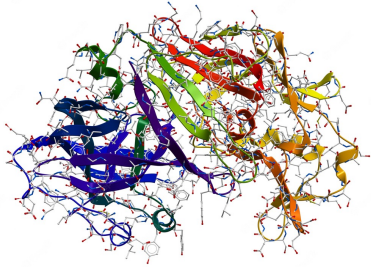
© Mat-nat.dk



© Mat-nat.dk



© Mat-nat.dk



Hvilket af disse stoffer er et enzym?

- A. Mycelium
- B. Glukose
- C. Hyfer
- D. Laktase

Svar: D

© Mat-nat.dk



Hvor mange forskellige svampearter er der i den danske natur?

- A. Ca. 300
- B. Ca. 6.000
- C. Ca. 17.000
- D. Ca. 250.000

Svar: B

© Mat-nat.dk



Hvad lever svampe af?

- A. Virus
- B. Enzymer
- C. Organisk materiale
- D. Flydende kvælstof

Svar: C

© Mat-nat.dk



Hvor optager svampe deres næring?

- A. Igennem hyfer
- B. Igennem svampesporene
- C. Igennem små huller i hatten
- D. Igennem lamellerne

Svar: A

© Mat-nat.dk

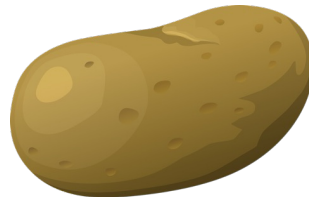


Hvad er et substrat?

- A. Molekylet enzymet virker på
- B. Enzymet der nedbryder vand
- C. Enzymet der nedbryder muskler
- D. Et gødningsmiddel til planter

Svar: A

© Mat-nat.dk

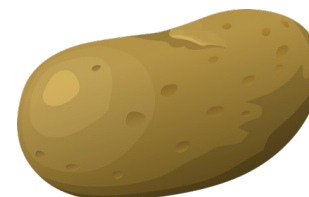


En kartoffel består af en slags stivelse, der hedder:

- A. Laktose
- B. Glukose
- C. Cellulose
- D. Amylose

Svar: D

© Mat-nat.dk



Hvad hedder det enzym i munden, som nedbryder stivelsen i kartofler?

- A. Laktase
- B. Glukase
- C. Cellulase
- D. Amylase

Svar: D

© Mat-nat.dk



Hvilket substrat virker enzymet cellulase på?

- A. Laktose
- B. Glukose
- C. Cellulose
- D. Amylose

Svar: C

© Mat-nat.dk



© Mat-nat.dk



© Mat-nat.dk



© Mat-nat.dk



© Mat-nat.dk



© Mat-nat.dk



© Mat-nat.dk



© Mat-nat.dk



© Mat-nat.dk



Hvis man ikke kan tåle mælk, er det oftest, fordi man ...

- A. Ikke kan lide smagen af mælk
- B. Ikke har bakterier i tarmene
- C. Ikke danner nok mavesyre
- D. Ikke kan producere enzymet laktase

Svar: D

© Mat-nat.dk

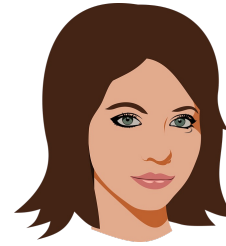


Hvad er plantefibre blandt andet bygget op af?

- A. Cellulose
- B. Laktose
- C. Kobbersulfat
- D. Frit kvælstof

Svar: A

© Mat-nat.dk



Hvilket af disse enzymer producere mennesket ikke i kroppen?

- A. Laktase
- B. Amylase
- C. Cellulase
- D. Lipaser

Svar: C

© Mat-nat.dk



Hvad er et frugtlegereme?

- A. Et rødt æble, der er faldet ned på jorden
- B. Den del af svampen, man kan se over jordoverfladen
- C. Et netværk af hyfer
- D. Et enzym, der kan nedbryde plantefibre

Svar: B

© Mat-nat.dk



Hvad er et mycelium?

- A. Et netværk af hyfer.
- B. Et enzym, der kan nedbryde plantefibre
- C. Et enzymet der nedbryder muskler
- D. Et gødningsmiddel til planter

Svar: A

© Mat-nat.dk



Hvad bruger svampen sine hyfer til?

- A. At producere laktase
- B. At vokse ind i organisk materiale og nedbryde det
- C. At sprede sine svampespore
- D. At nedbryde laktose

Svar: B

© Mat-nat.dk



Cowboybukser er lavet af bomuld. Hvad består bomuld af?

- A. Laktose
- B. Glukose
- C. Cellulose
- D. Amylose

Svar: C

© Mat-nat.dk



Hvad er agar?

- A. En type laktose som kun findes i skyr
- B. Et enzym, der kan nedbryde plantefibre
- C. En slags gelé, som svampe og bakterier kan leve af
- D. En nordisk gud for erobringer og kamp

Svar: C

© Mat-nat.dk





Hvilket rige tilhører svampene?

- A. Dyneriget
- B. Planteriget
- C. Amøberiget
- D. De har deres eget rige

Svar: D

© Mat-nat.dk

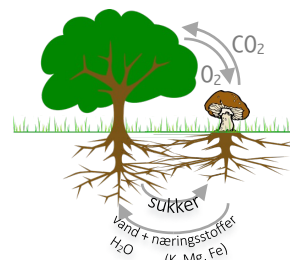


Hvilket stof udskiller svampe?

- A. CO_2
- B. O_2
- C. Cellulose
- D. Laktose

Svar: A

© Mat-nat.dk



Nogle svampe udveksler sukker- og næringsstoffer med et træ. Hvad kaldes det?

- A. De lever som epifytter
- B. De lever som parasitter
- C. De lever i en symbiose
- D. De lever som kvæler

Svar: C

© Mat-nat.dk

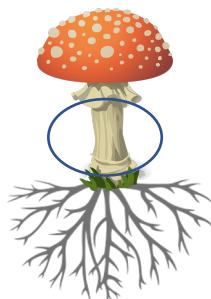


Hvad hedder denne del af svampen?

- A. Stokken
- B. Sløret
- C. Hyfer
- D. Mycelium

Svar: B

© Mat-nat.dk

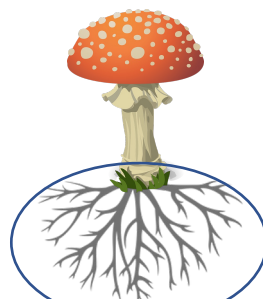


Hvad hedder denne del af svampen?

- A. Stokken
- B. Knolden
- C. Hyfer
- D. Mycelium

Svar: A

© Mat-nat.dk



Hvad hedder denne del af svampen?

- A. Hyfer
- B. Sløret
- C. Knolden
- D. Mycelium

Svar: D

© Mat-nat.dk

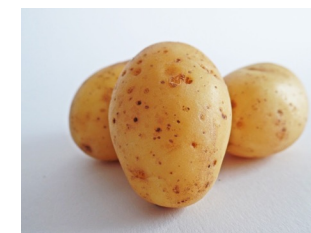


Hvad hedder denne del af svampen?

- A. Sløret
- B. Hatten
- C. Hyfer
- D. Mycelium

Svar: C

© Mat-nat.dk



Kartofler indeholder Amylose. Amylose tilhører hvilket næringsstof?

- A. Proteinerne
- B. Fedtstofferne
- C. Kulhydraterne
- D. Amylose er ikke et næringsstof

Svar: C

© Mat-nat.dk



© Mat-nat.dk



© Mat-nat.dk



© Mat-nat.dk



© Mat-nat.dk



© Mat-nat.dk



© Mat-nat.dk



© Mat-nat.dk



© Mat-nat.dk



Hvad er formelen for glukose (druesukker)?

- A. CH_3COOH
- B. HNO_3
- C. H_2SO_4
- D. $\text{C}_6\text{H}_{12}\text{O}_6$

Svar: D

© Mat-nat.dk

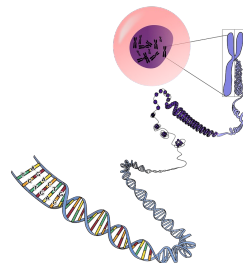


Hvad hedder den proces, der danner glukose i grønne planter?

- A. Fotosyntesen
- B. Respirationen
- C. Symbiosen
- D. Osmosen

Svar: A

© Mat-nat.dk



Hvad hedder kopien af det stykke DNA, der indeholder koden til et protein?

- A. DNA
- B. tRNA
- C. mRNA
- D. mDNA

Svar: C

© Mat-nat.dk

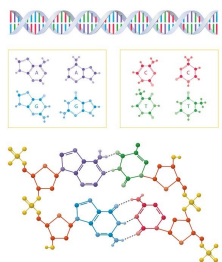


Hvad består et protein af?

- A. Lange rækker af sukkerstoffer
- B. Lange rækker af aminosyrer
- C. Lange rækker af celler
- D. Lange rækker af enzymer

Svar: B

© Mat-nat.dk

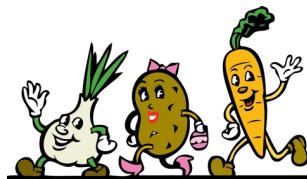


Hvor mange forskellige aminosyrer skal et menneske bruge?

- A. 20
- B. 32
- C. 42
- D. 64

Svar: A

© Mat-nat.dk

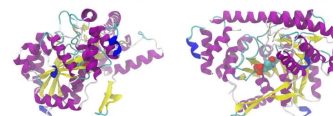


Hvor mange af de aminosyrer, mennesket skal bruge, kan vi ikke selv danne men skal spise os til?

- A. 0
- B. 4
- C. 8
- D. 12

Svar: C

© Mat-nat.dk



Hvilke af nedenstående ting, skal der bruges proteiner til at danne?

- A. Fedtstoffer
- B. Sukkerstoffer
- C. Knogler
- D. Celler

Svar: D

© Mat-nat.dk



Hvad er et peptid?

- A. En kort kæde af proteiner
- B. Et sprøjtemiddel mod smådyr
- C. En kort kæde af aminosyrer
- D. Et sprøjtemiddel mod ukrudt

Svar: C

© Mat-nat.dk



© Mat-nat.dk



© Mat-nat.dk



© Mat-nat.dk



© Mat-nat.dk



© Mat-nat.dk



© Mat-nat.dk



© Mat-nat.dk



© Mat-nat.dk